

## Caractéristiques générales :

- Structure en treillis triangulaire rigide assure d'excellentes caractéristiques de stabilité au vent.
- Hauteurs Disponibles de 4 mètres jusqu'à 12 mètres
- Charge utile jusqu'à 35Kg
- Construction modulaire de deux et trois mètres pour faciliter le montage et l'installation sur site
- Construit en acier à haute résistance et galvanisé à chaud à la norme ISO 1461.
- Compatible avec toute la gamme de nos supports spécifiques
- Destinée aux installations de caméras de vidéosurveillance, applications d'éclairage et Paratonnerre .
- Possibilité de personnalisées pour répondre aux exigences spécifiques des clients.
- Système de câblage en conduit disponible en option
- Herse Epinoche Anti escalade en option
- Option de peinture Thermolaqué par poudre Polyester sur finition galvanisée dans plusieurs couleurs en RAL.



Blanc  
RAL 9016



GRIS  
RAL 7024



GRIS  
RAL 7035



GRIS  
RAL 9005



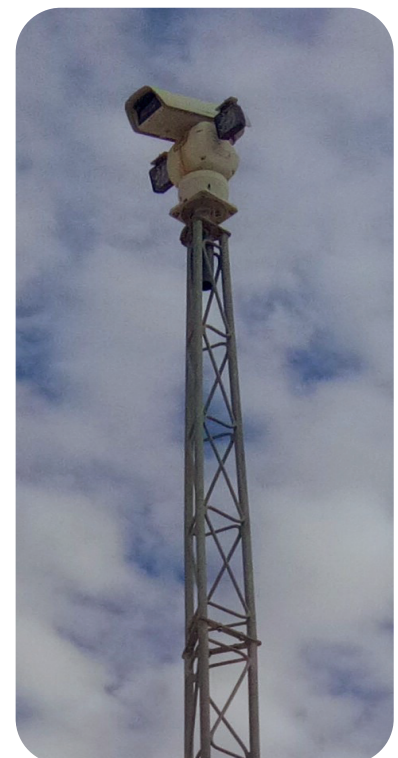
BEIGE  
RAL 7032



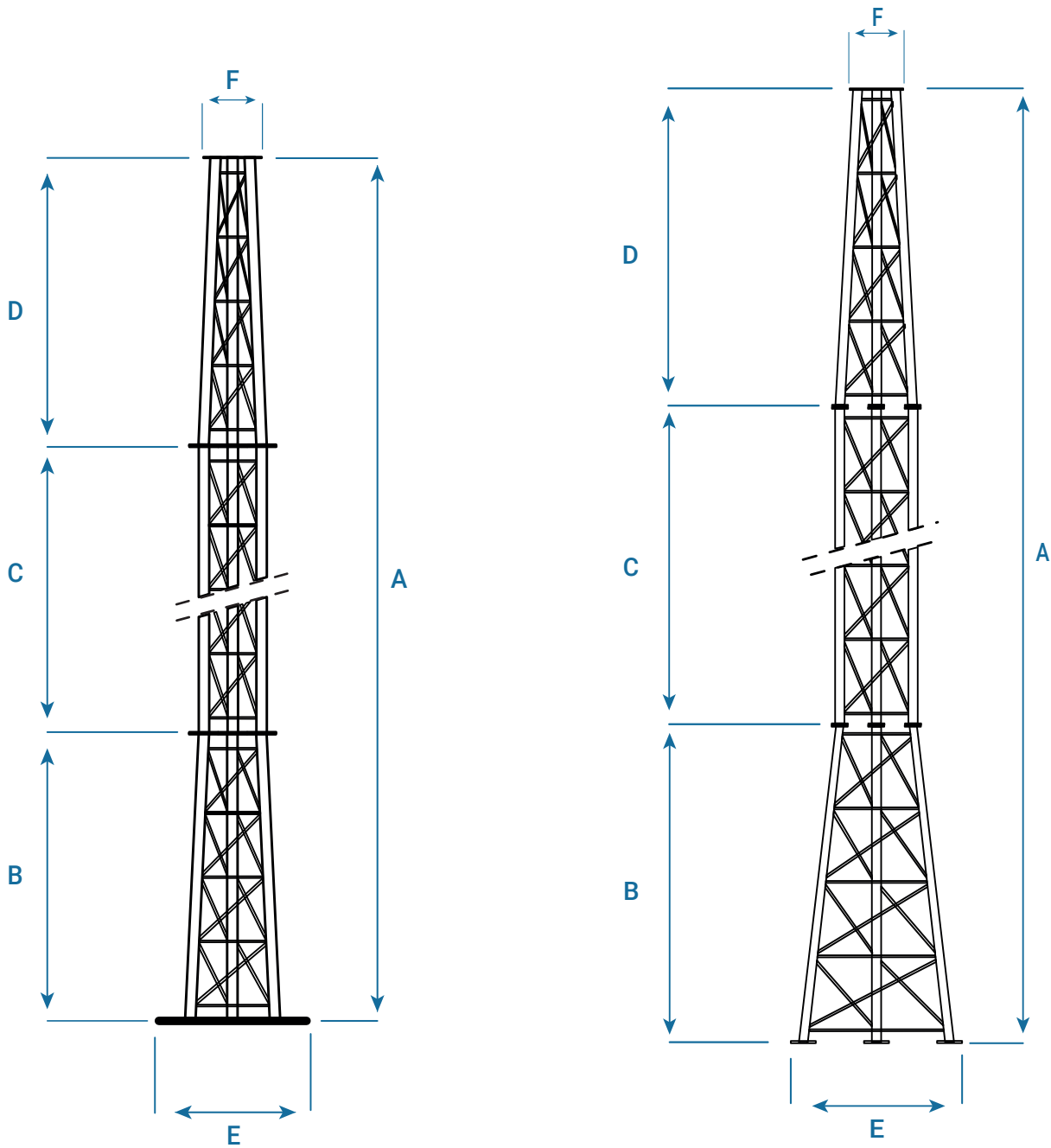
VERT  
RAL 6005



Autres coloris  
sur demande



# Mât Tour Fixe (Atlas-T)



Réf Modelé	Hauteur/m (A)	Dimension de la Structure/mm					Poids Max équipements/kg	Platine/mm	Poids Pylone/kg
		B	C	D	E	F			
Atlas-T40	4 mètres	2000	/	2000	385	177	20	480x480	70
Atlas-T60	6 mètres	2000	2000	2000	385	177	20	480x480	98
Atlas-T80	8 mètres	2000	4000	2000	385	177	20	480x480	126
<b>Atlas-TL serie</b>									
Atlas-TL60	6 mètres	3000	/	3000	1170	380	35	(Ø)220X3	126
Atlas-TL90	9 mètres	3000	3000	3000	1170	380	35	(Ø)220X3	188
Atlas-TL120	12 mètres	3000	6000	3000	1170	380	35	(Ø)220X3	250
Atlas-TL150	15 mètres	3000	9000	3000	1170	380	35	(Ø)220X3	312